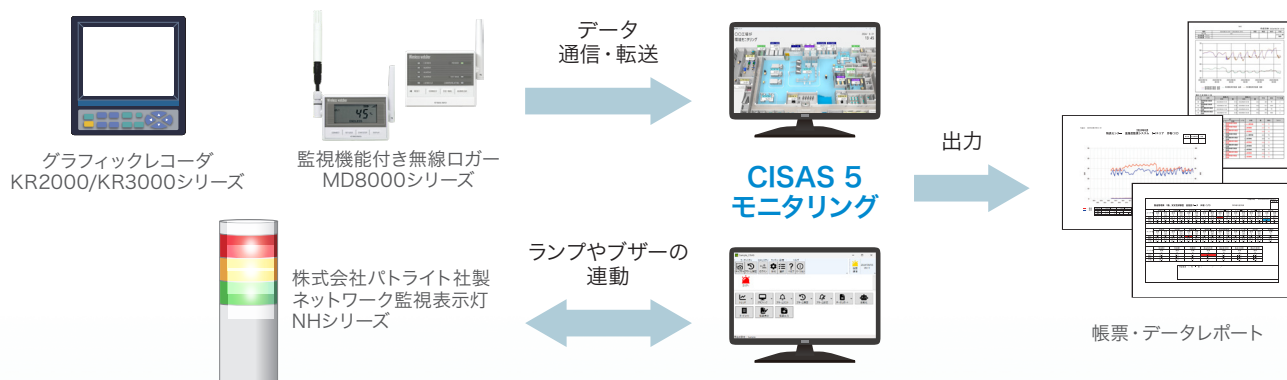


集録・監視パッケージシステム

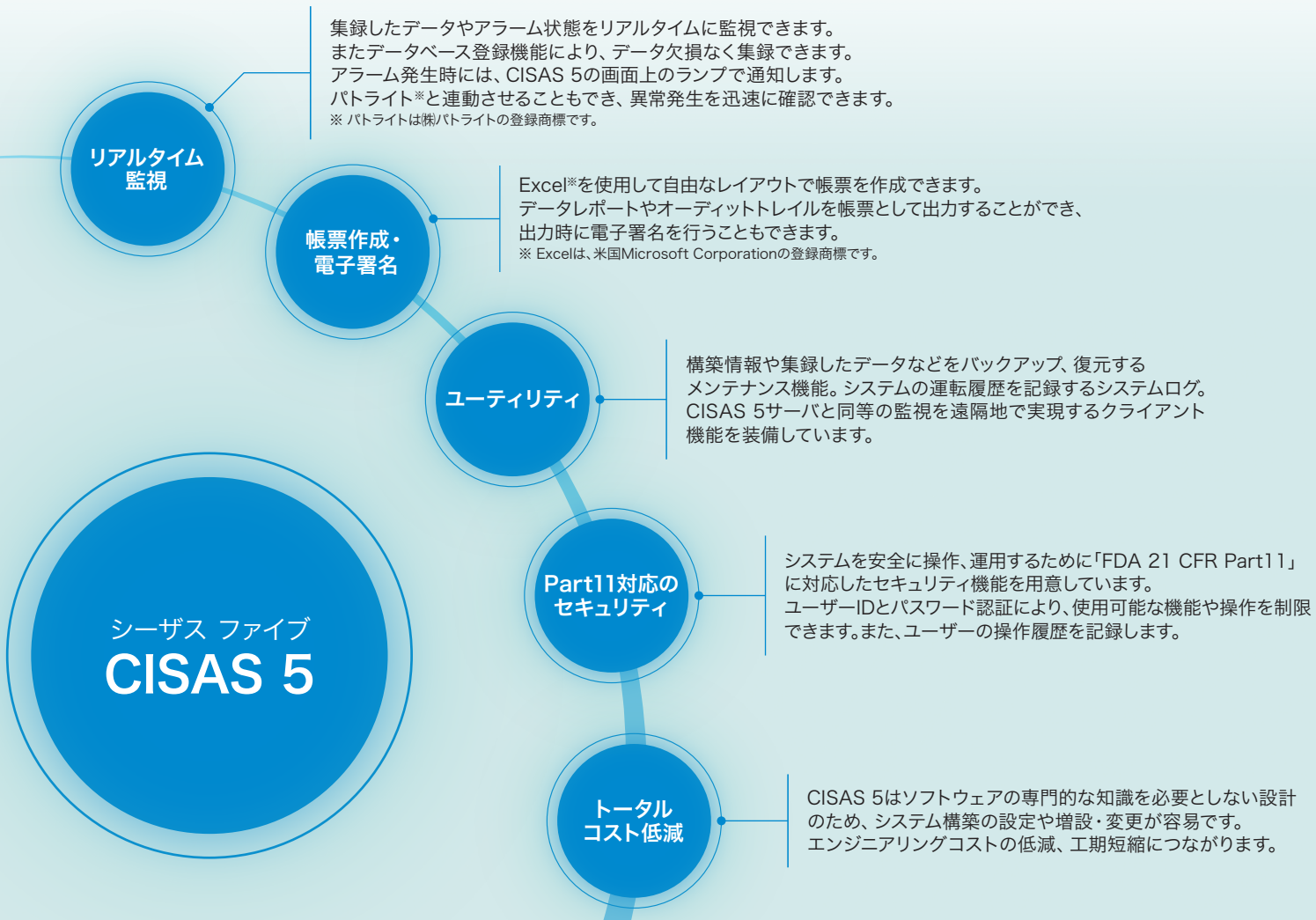


CISAS 5(シーザス ファイブ)は各種装置・設備のデータを集録・監視できるシステムソフトウェア

計測、監視コンポーネントにはチノー社製無線ロガー、グラフィックレコーダ等を使用し、データを集録・監視します。またリアルタイムモニタリングの他にデータベース登録機能も有するため、データ欠損なく集録や帳票作成が可能です。



データインテグリティへの対応や、工場のIoT化・脱炭素化をサポート!

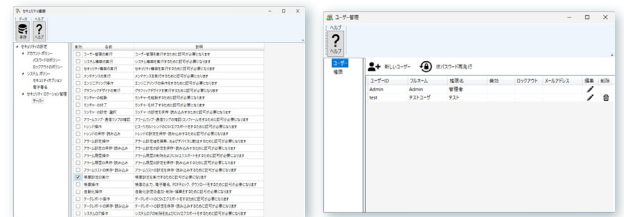




電子記録はデータベースに保存され、ユーザーIDとパスワードで管理されたユーザーのみ操作することができます。そのためデータ改ざん防止や第三者による不正アクセスを防止します。

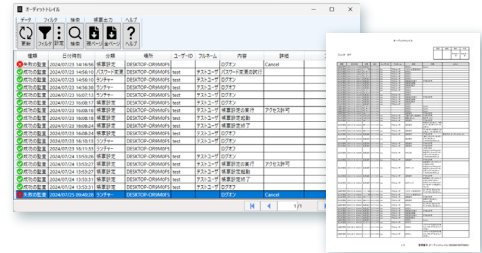
ユーザー管理・セキュリティ構築

CISAS 5を操作するユーザーを作成し、ユーザーごとにアクセスできる機能を制限できます。また認証が必要な機能や操作を設定して、その認証方法やパスワードなどを設定できます。ユーザーと権限の登録件数に制限はありません。



オーディットトレイル

ユーザーの操作履歴を記録して表形式で表示します。ログに対して抽出、検索、コメント挿入ができます。また帳票として出力し、電子署名を行うこともできます。



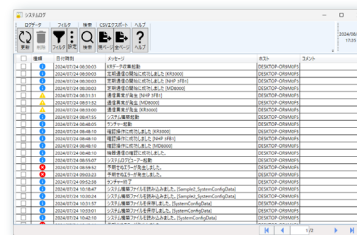
運用をサポートするユーティリティ機能



CISAS 5を使用する上で、運用をサポートする便利な機能が搭載されています。

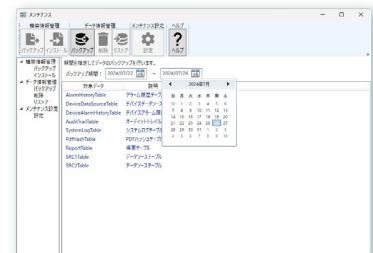
システムログ

起動、終了、システム異常発生などのシステムログを表形式で表示します。ログに対して削除、抽出、エクスポート(CSV/TXT形式)、検索、コメント挿入ができます。



メンテナンス

データベースに保存した構築情報やデータを手動/自動でバックアップできます。自動バックアップは、任意の時刻や日付で定期的に行うことができます。またバックアップファイルからリストア(復元)もできます。



豊富な機能で構築・運用をサポート



CISAS 5は、主に構築と運用(オペレーション、ユーティリティ)のアプリケーションを装備しています。構築のアプリケーションは、ソフトウェアの専門知識やプログラムを必要とせず、簡単かつ柔軟に設備のシステムに合わせた構築ができます。また運用のアプリケーションにはデータ集録・監視に必要な機能が豊富に用意されており、温湿度や電圧・電力などの監視を必要とするさまざまな現場に対応します。

構築

運用(オペレーション)

運用(ユーティリティ)

システム構築	トレンド	データレポート	パスワードの変更
帳票設定	グラフィックモニタ	帳票出力	メンテナンス
グラフィックモニタデザイナー	アラーム設定	帳票表示	クライアント設定
ユーザー管理	アラームリスト	オーディットトレイル	システムログ
セキュリティ構築	アラーム履歴	自動化設定	

仕様・動作環境・製品形式

CISAS 5の製品仕様やソフトウェア動作環境、製品形式は以下の通りです。

製品仕様

集録点数: 5000点
 集録周期: 1秒~
 機器接続数: 最大400台
 通信: Ethernet*
 ※「Ethernet」は、富士フイルム
 ビジネスイノベーション株式
 会社の登録商標です。

データベース容量目安

登録タグ数(1分周期)	データベース容量
5000タグ	約72GB/年
1000タグ	約15GB/年
500タグ	約8GB/年
100タグ	約2GB/年

ソフトウェア動作環境

コンピュータ	OS
CPU: 3GHz以上 メモリー: 16GB以上 ハードディスク: 20GB以上の空き容量 その他: LANポート	Windows 10(64bit) Windows 11(64bit) Windows Server 2022(64bit)

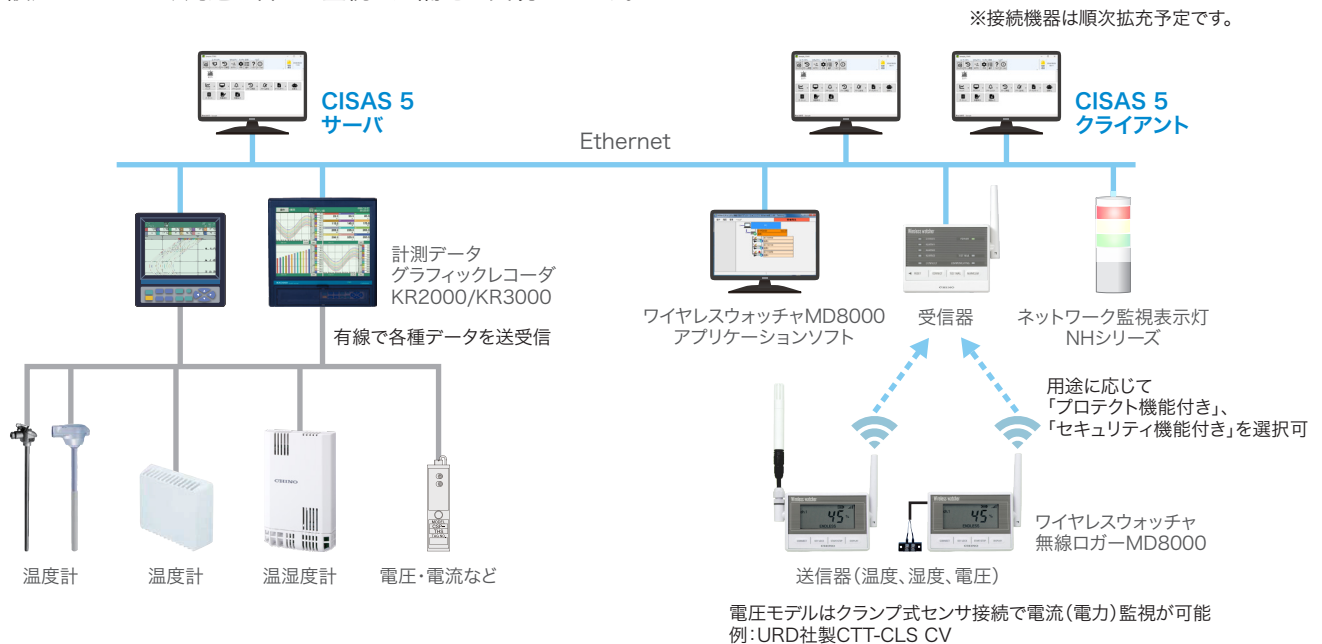
製品形式

製品名	適用分野	形式
CISAS 5	医療・医薬(環境・設備異常)	PS4110-JNP
	工場・設備(環境・電力・設備の状態、異常)	PS4110-JNN
	共通	PS4111

Part11版では、「FDA 21 CFR Part11」の
 要求事項に対応した電子記録管理ができます。
 また適正管理ガイドラインに準拠したCSV
 (コンピュータシステムバリエーション)の実施が
 可能です。

システム構成例

CISAS 5サーバにグラフィックレコーダKR2000/KR3000シリーズと無線ロガーMD8000シリーズ、ネットワーク監視
 表示灯NHシリーズ、CISAS 5クライアントを接続したシステム構成例です。
 CISAS 5クライアントでは、CISAS 5サーバとほぼ同等の監視ができます。独自のトレンドやグラフィックモニタなどを
 設定できるため、用途に合った監視を遠隔地で実現できます。



*本カタログに記載されている会社名、製品名などは各社の商標または登録商標です。

安全に関するご注意

- 本製品は、一般工業計器として設計・製造したものです。 ●本製品の設置・接続・使用に際し、取扱説明書をよくお読みの上、正しくご使用ください。
- 記載内容は性能改善等により、予告なく変更することがありますのでご了承ください。 ●本カタログの記載内容は2024年8月現在のものです。最新情報は弊社Webサイトでご確認ください。



東日本支店 〒173-8632 東京都板橋区熊野町 32-8
 ☎03(3956)2205(代) FAX 03(3956)2477
 東京 ☎03(3956)2401 大宮 ☎048(643)4641
 宇都宮 ☎028(612)8963 千葉 ☎043(224)8371
 仙台 ☎022(227)0581 立川 ☎042(521)3081
 高崎 ☎0274(42)6611 神奈川 ☎046(295)9100
 水戸 ☎029(224)9151

名古屋支店 〒450-0001 愛知県名古屋市中村区那古野 1-47-1
 (名古屋国際センタービル)
 ☎052(581)7595(代) FAX 052(561)2683
 名古屋 ☎052(581)7595 富山 ☎076(441)2096
 静岡 ☎054(255)6136

(販売店)

大阪支店 〒564-0063 大阪府吹田市江坂町 1-23-101
 (大同生命江坂ビル)

☎06(6385)7031(代) FAX 06(6386)7202
 大阪 ☎06(6385)7031 広島 ☎082(261)4231
 大津 ☎077(526)2781 福岡 ☎092(481)1951
 岡山 ☎086(473)7400 北九州 ☎093(531)2081

本社 〒173-8632 東京都板橋区熊野町 32-8
 ☎03(3956)2111(大代) FAX 03(3956)8927
<https://www.chino.co.jp/>